

UMWELT- TECHNIK und BIOGAS

WIR OPTIMIEREN WASSER UND ENERGIE





Bild © iStock.com/tuchanwatthana

Wir OPTIMIEREN MIT IHNEN

Wir bieten Komplettlösungen für die kommunale und industrielle Abwasserbehandlung.

Wir optimieren Kläranlagen, Faultürme, Biogasanlagen und Anaerobie-Reaktoren.

Wir liefern Spezialprodukte und gängige Chemikalien sowie innovative Maschinenteknik für die Abwasserbehandlung.

Unsere eigene Produktionsanlagen garantieren optimale Lieferzeiten und kundenspezifische Produkte.

ANALYTIK IST UNSERE STÄRKE

- > Mikroskopische Analyse von Belebtschlamm
- > Stoffchemische Analyse von Ablagerungen
- > Wasserchemische Untersuchungen
- > modernste technische Ausstattung (Fluoreszenz-Mikroskopie, REM, EDX, FTIR, ...)



ALLGEMEINE PRODUKTÜBERSICHT

BELEBUNG/NACHKLÄRUNG

Koagulanten
Phosphatfällmittel
Schlammindex-Optimierer
Kreide

FAULTURM/ANAEROBREAKTOR

Enzyme
Spurenelemente
Entschäumer und Entlüfter

SCHLAMMENTWÄSSERUNG

polymere Flockungsmittel (pFM)
Maschinenteknik

KANALISATION/SCHLAMMLAGER

Geruchskontroller
Geruchsmaskierer
H₂S-Binder

INDUSTRIELLE ABWÄSSER

Schwermetallfällter
Emulsionsspalter

REINIGUNG

Reiniger
Polymer-Bindemittel (BlueSorb)





OPTIMIERUNG VON BELEBTSCHLAMM

Fällungsmittel und Indexverbesserer

- > zuverlässige P-Fällung
- > Verbesserung der Sinkgeschwindigkeit
- > Effektive Beseitigung von Bläh- und Schwimmschlamm

Kreide bei Ca-Mangel

- > Erhöhung der Säurekapazität
- > Stabilisierung des pH-Wertes
- > Verbesserung der Nitrifikation
- > verhindert Flockenzerfall



Bild © iStock.com/antikainen

VERBESSERUNG DER SCHLAMMENTWÄSSERUNG

Polymere Flockungsmittel

- > Erhöhung der Trockensubstanz im entwässerten Schlamm
- > Stabile Schlammentwässerung
- > Geringere Rückbelastung durch klares Zentrat



GERUCHSBESEITIGUNG

Geruchsmaskierer und Geruchsbinder

- > Effektive und schnell wirksame Produkte
- > Zuverlässige und stabile Geruchsbeseitigung
- > einfache Anwendung
- > optimale Produktauswahl für Ihre Anwendung
- > Anwendungsbereiche:
 - in der Kanalisation
 - bei der Schlammentwässerung, am Schlammlager
 - in der Abluft von Tierproduktionsbetrieben, Fleischverarbeitern, Entsorgungsbetrieben, Kompostwerken, ...



Bild © iStock.com/Yaruta



Bild © iStock.com/Bernd Wittelsbach

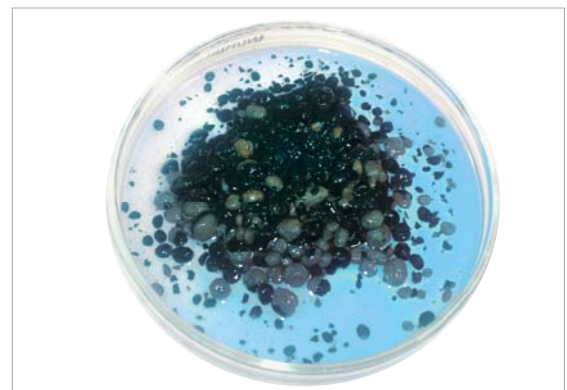
FAULTÜRME UND ANAEROBIE-REAKTOREN

Enzym-Mischungen, Mikro-/Makro-Nährstoffe

- > Steigerung der Gasausbeute
- > Erhöhung der Prozess-Stabilität
- > Verhinderung der Schaumbildung
- > Reduktion der Schlammmenge



Bild © iStock.com/MichaelUtech



EQUIPMENT UND TECHNISCHER SERVICE

- > Lösestationen für Polymere
- > Installation und Betreuung der Dosiertechnik

